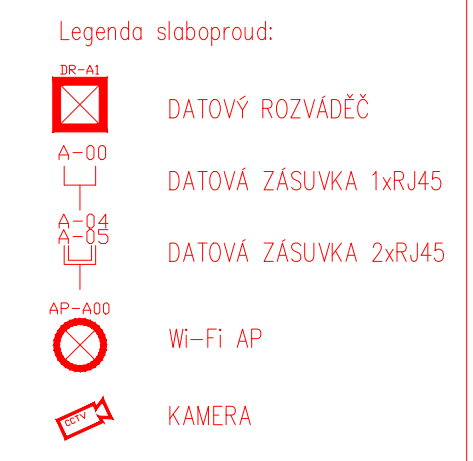
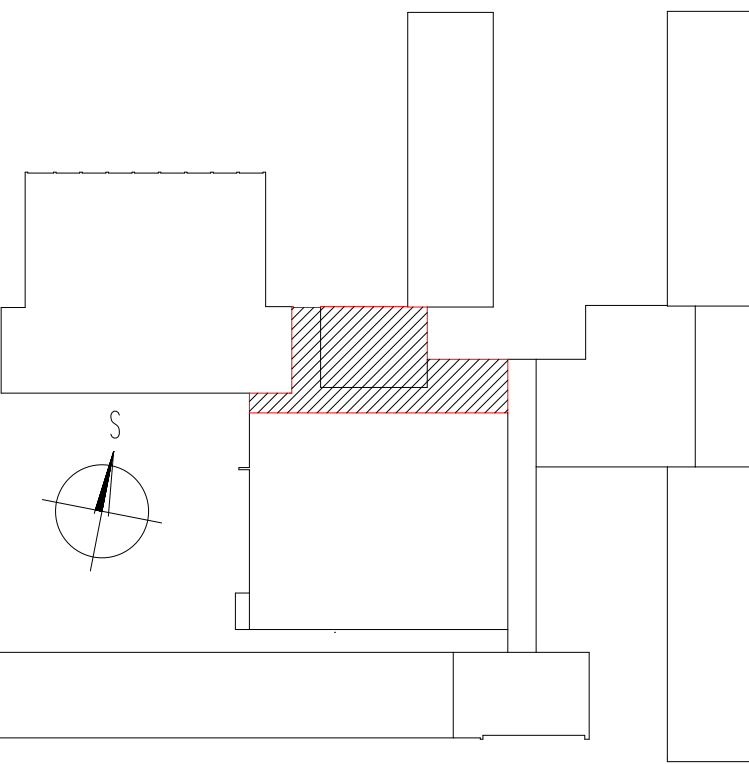



LEGENDA MÍSTNOSTÍ

| Č.M. | NÁZEV MÍSTNOSTI | PODLAHA | PLOCHA [m²] | POZNÁMKA |
|----------------|--------------------|------------------|-------------|---------------------------|
| 1.01 | ZADVĚŘÍ VSTUPU | TERAČOVÁ DLAŽBA | P1 | 104.09 SOKL V=100mm |
| 1.02 | ŠATNY | STÁVAJÍCÍ DLAŽBA | S1 | 58.94 - |
| 1.03 | CHODBA | STÁVAJÍCÍ DLAŽBA | S1 | 44.19 - |
| 1.04 | ŠATNY | STÁVAJÍCÍ DLAŽBA | S1 | 39.07 - |
| 1.05 | CHODBA | STÁVAJÍCÍ DLAŽBA | S1 | 30.88 - |
| 1.06 | CHODBA + RAMPY | TERAČOVÁ DLAŽBA | P1 | 61.27 SOKL V=100mm |
| 1.07 | AULA | TERAČOVÁ DLAŽBA | P1 | 107.11 SOKL V=100mm |
| 1.08 | CHODBA | TERAČOVÁ DLAŽBA | P1 | 60.05 SOKL V=100mm |
| 1.09 | ŠATNY | STÁVAJÍCÍ DLAŽBA | S1 | 38.05 - |
| 1.10 | CHODBA | STÁVAJÍCÍ DLAŽBA | S1 | 23.29 - |
| 1.11 | CHODBA | TERAČOVÁ DLAŽBA | P1 | 53.71 SOKL V=100mm |
| 1.12 | ZADVĚŘÍ CHODBY | TERAČOVÁ DLAŽBA | P1 | 7.41 SOKL V=100mm |
| 1.13 | BUFET | PVC | P4 | 12.50 - |
| 1.14 | ZÁZEMÍ BUFETU | PVC | P4 | 15.00 - |
| 1.15 | SKLAD NÁŘADÍ | PVC | P4 | 38.12 - |
| 1.16 | SKLAD | PVC | P4 | 18.37 - |
| 1.17 | OCHOZ (TRIBUNA) | PVC | P4 | 86.74 - |
| 1.18 | TĚLOCVĚNA | SPORTOVNÍ POVRCH | P5 | 365.00 - |
| 1.19 | CHODBA | PVC | P4 | 44.99 - |
| 1.20 | ŠATNA | PVC | P4 | 13.78 - |
| 1.21 | UMÝVÁRNA | KER. DLAŽBA | P3 | 9.30 KER. OBKLAD V=2000mm |
| 1.22 | ŠATNA | PVC | P4 | 13.55 - |
| 1.23 | ŠATNA | PVC | P4 | 13.55 - |
| 1.24 | UMÝVÁRNA | KER. DLAŽBA | P3 | 9.30 KER. OBKLAD V=2000mm |
| 1.25 | ŠATNA | PVC | P4 | 13.90 - |
| 1.26 | PŘEDSÍN WC ŽENY | KER. DLAŽBA | P3 | 3.42 KER. OBKLAD V=1500mm |
| 1.27 | WC ŽENY | KER. DLAŽBA | P3 | 5.32 KER. OBKLAD V=1500mm |
| 1.28 | PŘEDSÍN WC MUŽI | KER. DLAŽBA | P3 | 3.42 KER. OBKLAD V=1500mm |
| 1.29 | WC MUŽI | KER. DLAŽBA | P3 | 4.86 KER. OBKLAD V=1500mm |
| 1.30 | WC INVALIDE | KER. DLAŽBA | P3 | 2.88 KER. OBKLAD V=1500mm |
| 1.31 | OKLADOVÁ MÍSTNOST | KER. DLAŽBA | P3 | 4.48 KER. OBKLAD V=1500mm |
| 1.32 | VENKOVNÍ SCHODIŠTĚ | DLAŽBA | P2 | 3.40 - |
| 1.33 | ZADVĚŘÍ VSTUPU | TERAČOVÁ DLAŽBA | P1 | 103.81 SOKL V=100mm |
| 1.34 | CHODBA | STÁVAJÍCÍ DLAŽBA | S1 | 8.68 - |
| 1.35 | SKLAD | STÁVAJÍCÍ DLAŽBA | S1 | 5.32 - |
| 1.36 | SKLAD | STÁVAJÍCÍ DLAŽBA | S1 | 5.02 - |
| 1.37 | VENKOVNÍ SCHODIŠTĚ | DLAŽBA | P2 | 6.37 - |
| PLOCHA CELKEM: | | | 1459.14 | |



POPIS INSTALACE:
Rozvody metalické kabeláže FTP CAT6, vždy samostatně v rámci každého pavilonu z modulárního patch panelu umístěného v nástěnném datovém rozvaděči k datové dvojzásuvce a ze samostatných datových tras pro AP zakončených konektorem RJ45. Vedení v el. instalačních lištách na povrchu stěny a závěsných žlábků na chodbách kotvených do stropu/zdi, včetně nezbytných průrazů. Instalace a příslušenství. Certifikační měření před uvedením do provozu.

| | | | | | |
|---|------|---|--|-----------------|------------------------|
| ZODP. PROJEKTANT | PSUK |  | ZHOTOVITEL: Z + M Partner, spol. s r.o. Valchařská 3261/17 702 00 Ostrava IČ: 41032004 | | |
| VYPRACOVAL | PSUK | | | | |
| INVESTOR ZŠ MENDELOVA, EINSTEINOVA 2871, 733 01 KARVINA – HRANICE | | | | | |
| NÁZEV PROJEKTU: KONEKTIVITA ZÁKLADNÍ ŠKOLY, MENDELOVA V KARVINĚ. KARVINA, P.Č. 2715/9, 2715/10, 2715/11, 2715/12, 2715/13, 2715/14, 2715/15, 2715/16, 2715/17, 2715/139, K.Ú. KARVINA – MĚSTO. | | | FORMÁT | 7x44 | |
| | | | STUPEŇ | DPS | |
| | | | DATUM | 2.2023 | |
| | | | ZAKÁZKA | XXXXXX | |
| VÝKRES Chodba F2 – PŮDORYS 1.NP | | | ST. OBJEKT SO 01 | MĚRITKO 1:50 | ČÍSLO VÝKRESU F02–A |